

みえ松阪オンラインマラソン エントリー者限定サイト（12月下旬公開予定）購入可能商品
※各先着 50 名 ※お一人様 1 セット限り

① 松阪豚(魔法のシリーズ)セット【3,000円+申込手数料220円】



- ◆魔法のどて煮 410g 4人前
- ◆魔法のトマ豚 210g 2人前
- ◆魔法の塩ポン酢 300ml

- ・魔法のどて煮 …松阪豚の豚骨で出汁を取り、松阪豚の筋肉を贅沢に使ったコク深く甘い味噌味のどて煮です。
- ・魔法のトマ豚 …松阪豚のしぐれ煮と、完熟トマトで作ったご飯のお供です。
- ・魔法の塩ポン酢…化学調味料不使用の塩ポン酢です。

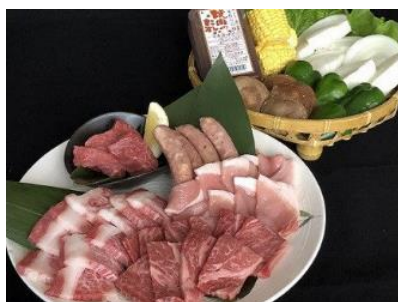
② 松阪鶏焼き肉セット【3,000円+申込手数料220円】



- ◆国産鶏モモカット 600g
- ◆国産鶏ムネカット 600g
- ◆松阪鶏焼き肉のタレ

鶏焼き肉は松阪市のソウルフード！オススメは網焼きです！
タレは味噌ダレでいろんなお料理にも使える万能ダレです。お腹いっぱい召し上がれ！

③ バーベキューセット【8,000円+申込手数料440円】



- ◆松阪牛焼肉用(モモ・バラ) 250g
- ◆国産牛焼肉用(肩ロース) 150g
- ◆松阪豚焼肉用(ロース) 150g
- ◆松阪豚ウインナー 4本
- ◆焼き野菜(内容おまかせ)
- ◆焼肉のたれ 400g

松阪牛と国産牛肩ロース、松阪豚ロースに松阪豚ウインナー、さらに焼き野菜と地元で人気のたれを加えた盛り沢山のセットです。
ブランド肉や野菜に絶品の「焼肉のたれ」を絡めてお召し上がりください。